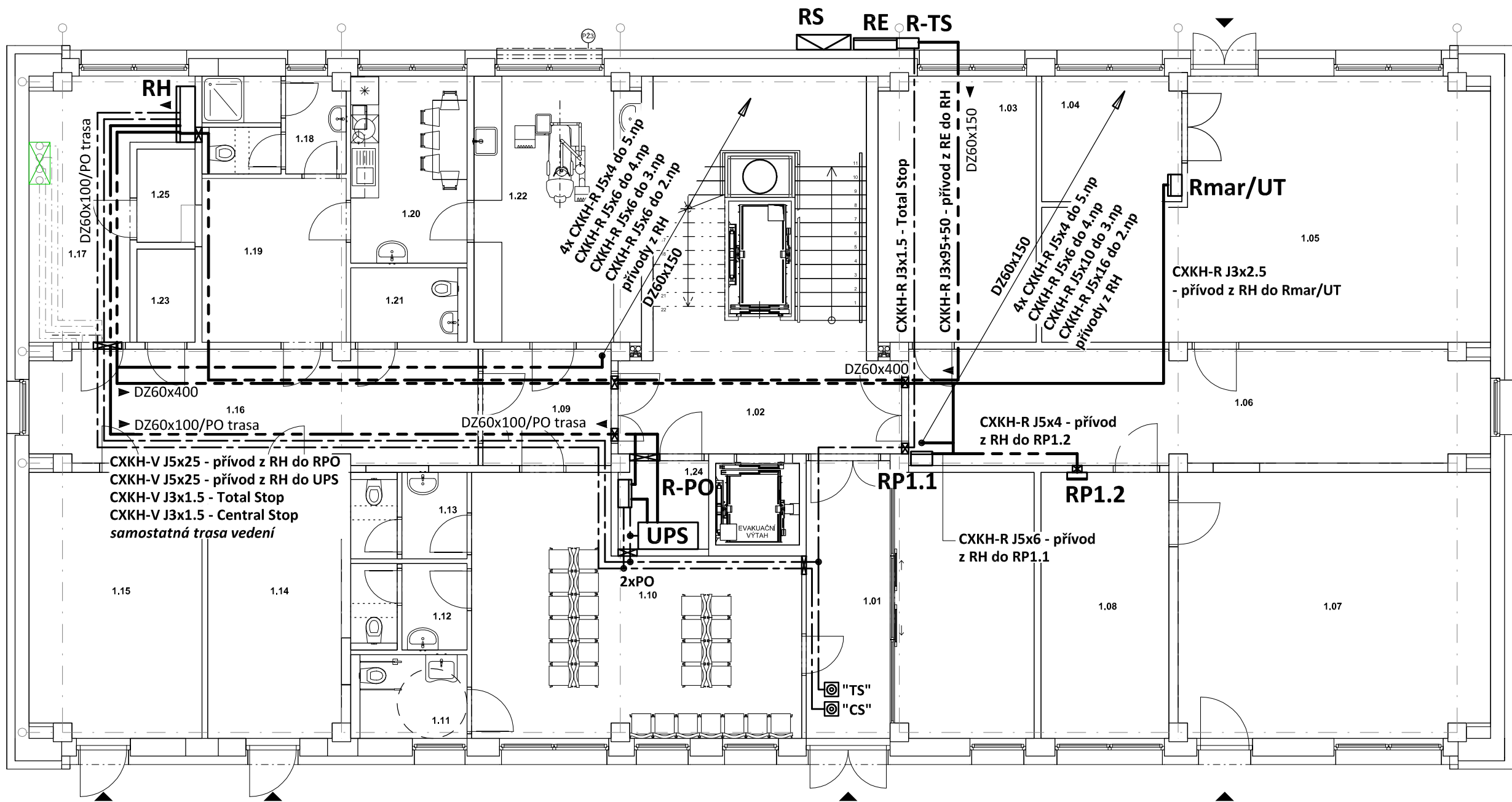


PŮDORYS 1.NP - HLAVNÍ ROZVODY

měřítko 1:100



- RS

Stávající rozpojovací skříň (R52/ČEZ)
- RE

Elektroměrový rozvaděč pro nepřímé měření  
DCK Holoubkov, typ NR212/NKD7D  
kompaktní plastový pilíř  
Rozměry: š/v/hl 930/ 1830/ 250  
Krytí: IP44/20
- R-TS

Prázdná skříň DCK Holoubkov SS1/NV-1-C,  
Rozměry: š/v/hl 320/600/220  
XT3D 250 3p F F  
KIT FC CuAl 4-300 AWG XT3 3pcs UI/CSA  
SOR-C XT1..XT4 F/P 220-240Vac-220-250Vdc  
vypínací cívka s kabelem F/P
- RH

Hlavní rozvaděč objektu  
Skříňový rozvaděč samostatně stojící  
Rozměry: š/v/hl 1114/ 2213/ 400  
Krytí: IP41/20
- Rmar/UT

Rozvaděč MaR, UT - výměnník  
dodávka MaR
- R-PO

Rozvaděč požárních zařízení  
Rozvaděč oceloplechový v provedení na povrch  
EI 30-DP1 S, 52 modulů  
Rozměry: š/v/hl 460/ 790/ 300  
Krytí: IP41/20

- UPS

Záložní zdroj UPS STAMP S3T40, 40kVA/40kW 3f/3f, 400V/400V,  
on-line dvojitá konverze  
Externí bateriová sestava pro zajištění doby zálohy 45/60 minut při zátěži  
evak.výtah+požární ventilátor  
Další požadavky na UPS: přetížitelnost až 150% po 1 minutu, ovládací LCD  
displej v CZ, reléové výstupy pro signalizaci stavů UPS (porucha, chod na  
baterie, bypass, nízký stav baterií)  
UPS: 380x850x1025 (š x h x v), 85kg  
BOX: 650x750x1600 (š x h x v), 700kg
- RP1.1

Rozvaděč oceloplechový v provedení na povrch  
EI 30-DP1 S, 210 modulů  
Rozměry: š/v/hl 860/ 1090/ 300  
Krytí: IP41/20
- RP1.2

Rozvodnice na povrch, plastová  
Mistral 41W, 2.řady - 36 modulů  
Rozměry: šxvxhl 387x387x119  
Krytí: IP41/20

POZNÁMKA:

Napěťová soustava:  
3+PEN stř. 50Hz, 230/400V, TN-C (PS, RE)  
3+NPE stř. 50Hz, 230/400V, TN-C-S (RH)  
3+NPE stř. 50Hz, 230/400V, TN-S

Ochrana před nebezpečným dotykem neživých částí  
dle ČSN 33 20000-4-41 ed. 3:  
při poruše - automatickým odpojením  
doplňková ochrana - doplňujícím ochranným pospojováním  
- proudovými chrániči

Zodpovědný projektant:	HIP	<div><div>3D</div><div>PROJEKT</div></div> PROJEKTANT AKCE:	
Klímešová Miroslava	Ing. Martin Dědič		
Kraj:	Karlovarský	SÚ:	Karlovy Vary
Investor:	Město Sokolov, Rokycanova 1929, 35601 Sokolov		
Akce:	Stavební úpravy objektu č.p. 1938, Sokolov č. parc. 3442/2; k.ú. Sokolov		Formát: <b>2A4</b>
			Stupeň: <b>DPS</b>
			Č. zak.: <b>E-2377</b>
			Datum: <b>11/2023</b>
Objekt:	D1.4.5 - Zařízení silnoproudé elektrotechniky		Měřítko: <b>1:100</b>
Název:	PŮDORYS 1.NP - HLAVNÍ ROZVODY		Číslo výkresu: <b>D1.4.5 / 05</b>